

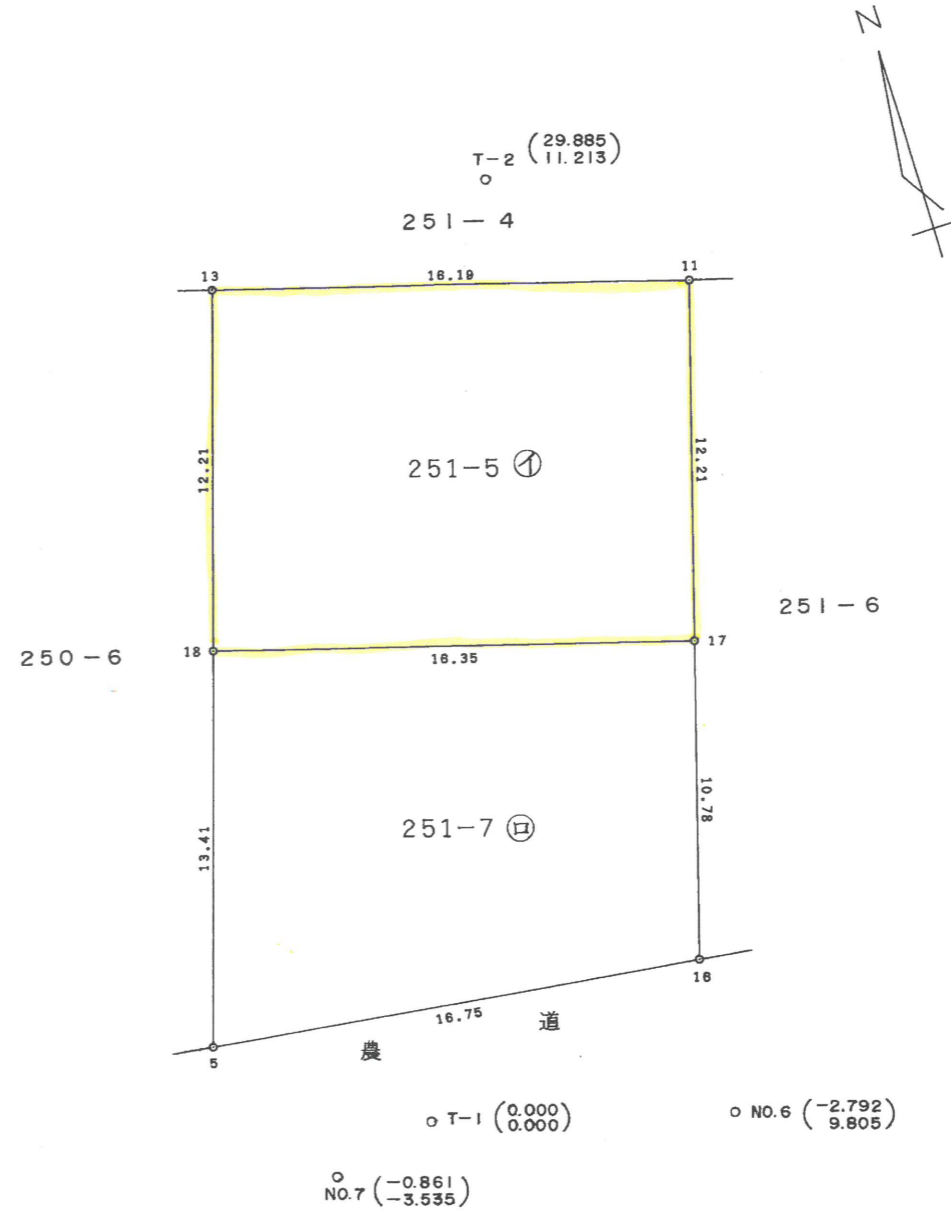
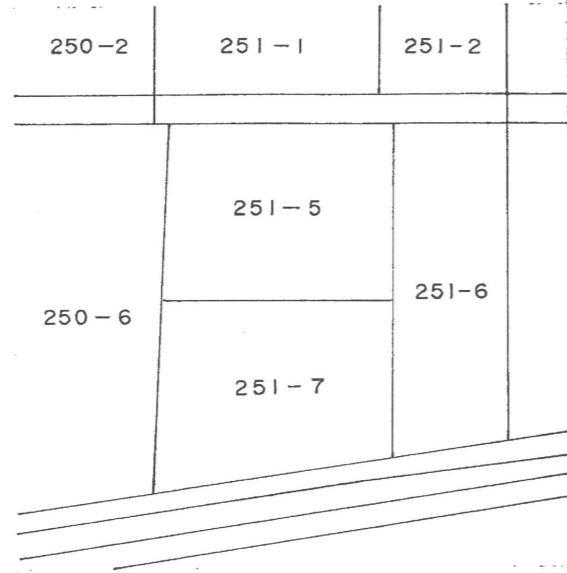
193926

前251-5 後新

土地所在図
地積測量図

地番	251-5-7
土地の所在	松山市南土居町

附図番号
1178



㊦

地番	251-5
筆界点	X_n Y_n $Y_{n-1}-Y_{n+1}$ $X_n \cdot (Y_{n-1}-Y_{n+1})$
13	29.169 1.339 -19.202 -560.1031
11	24.598 16.877 -12.028 -295.8155
17	12.897 13.365 19.202 247.6482
18	17.512 -2.325 12.028 210.5993
倍面積	-397.6711
面積	198.83655
地積	198.83 m ²
坪数	60.14 坪

㊧

地番	251-7
筆界点	X_n Y_n $Y_{n-1}-Y_{n+1}$ $X_n \cdot (Y_{n-1}-Y_{n+1})$
17	12.897 13.365 -12.590 -162.3732
16	2.565 10.265 19.714 50.5664
5	4.715 -6.349 12.590 59.3619
18	17.512 -2.325 -19.714 -345.2316
倍面積	-397.6765
面積	198.83825
地積	198.83 m ²
坪数	60.14 坪

2点間距離(単位m)

	NO.6	NO.7
17	16.08	21.79
18	23.65	18.41

5・11・13・17・18 --- 土地家屋調査士会標設置
 16 --- コンクリート杭(根巻)
 5~16 -- 松局建設第320号平成4年3月21日確認済

T-1・T-2 --- 金属鋲(白)設置
 準拠点 NO.6・NO.7 --- 建物H鋼北西角

作製者 松山市南江戸3丁目7番 坂本哲也
 土地家屋調査士 平成4年3月21日作製

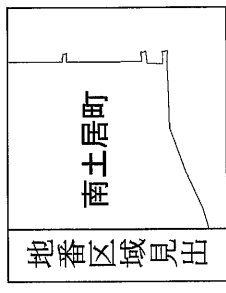
申請人 佐川修
 縮尺 1/250

(愛媛県土地家屋調査士会用紙)

H14.3.24

3 NO 006271

3. 1. 400冊



請求部分	所在	松山市南土居町		地番	251番5		種類	旧土地台帳附属地図
出力縮尺	1/500	精度区分		座標系 番号又は 記号	地図に準ずる図面	分類		
作成年月日				備付年月日 (原図)		記事項		