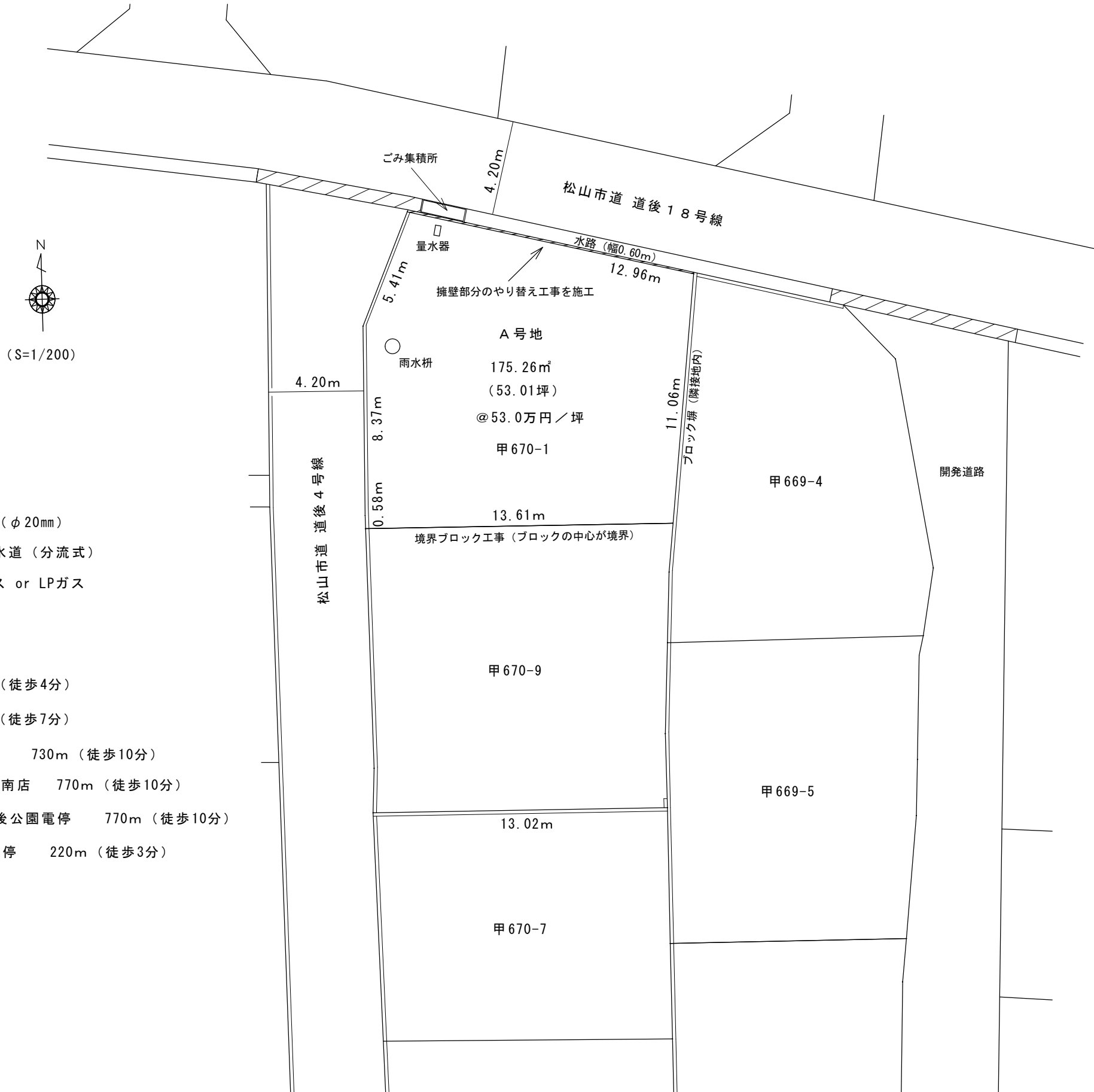


松山市石手4丁目甲670番1 分割図

令和3年6月 現在



《物件概要》

所在 松山市石手4丁目甲670番1
 住居表示 松山市石手4丁目11番27号
 地目 宅地
 公簿面積 175.26㎡ (53.01坪)
 実測面積 同上

《分譲価格》

A号地 @53.0万円/坪 2,810万円
 (別途費用) 上下水道負担金 @30万円/区画

引渡時期 即時

《都市計画法・建築基準法》

用途地域 第1種中高層住居専用地域
 建ぺい率 指定 60% 適用 70%
 容積率 指定 200% 適用 168%
 防火指定 なし (法22条地域)
 埋蔵文化財 包蔵地域外
 都市施設 計画なし

《接面道路》

道路種別① 松山市道 道後4号線 (西側)
 道路幅員 4.20m
 道路種別② 松山市道 道後18号線 (北側)
 道路幅員 4.20m
 水路 約0.60m

《設備施設》

給水施設 上水道 (φ20mm)
 排水施設 公共下水道 (分流式)
 ガス施設 都市ガス or LPガス

《便利施設》

道後小学校 310m (徒歩4分)
 道後中学校 520m (徒歩7分)
 セブンスター 石手店 730m (徒歩10分)
 スーパーABC 道後南店 770m (徒歩10分)
 伊予鉄道 城南線 道後公園電停 770m (徒歩10分)
 伊予鉄道 下石手バス停 220m (徒歩3分)