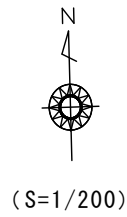
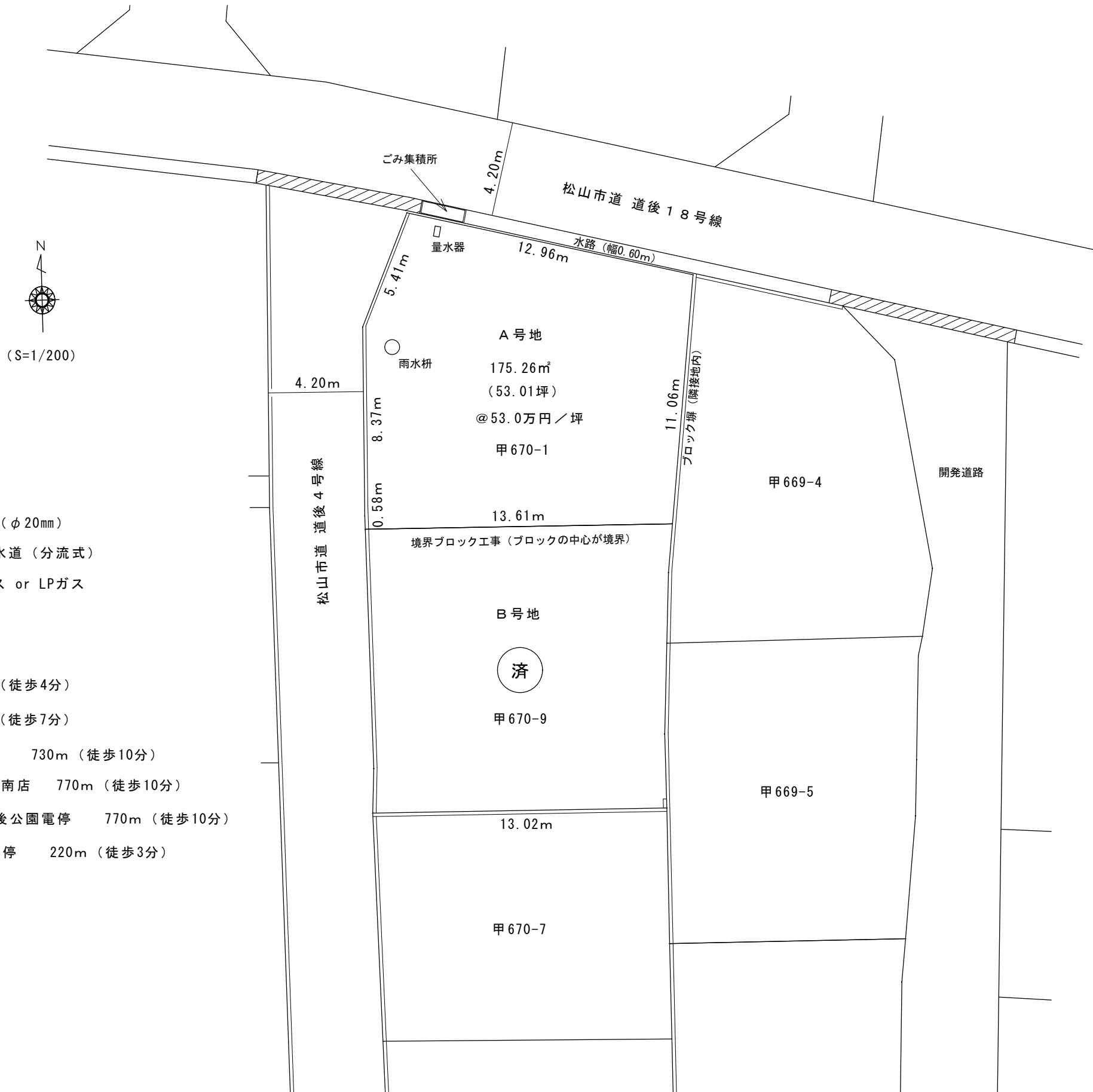


松山市石手4丁目甲670番1 分割図

令和2年 8月



《設備施設》

- 給水施設 上水道 (φ20mm)
- 排水施設 公共下水道 (分流式)
- ガス施設 都市ガス or LPガス

《便利施設》

- 道後小学校 310m (徒歩4分)
- 道後中学校 520m (徒歩7分)
- セブンスター 石手店 730m (徒歩10分)
- スーパーABC 道後南店 770m (徒歩10分)
- 伊予鉄道 城南線 道後公園電停 770m (徒歩10分)
- 伊予鉄道 下石手バス停 220m (徒歩3分)

《物件概要》

- 所在 松山市石手4丁目甲670番1
- 住居表示 松山市石手4丁目11番27号
- 地目 宅地
- 公簿面積 175.26㎡ (53.01坪)
- 実測面積 同上

《分譲価格》

- A号地 @53.0万円/坪 2,810万円
- (別途費用) 上下水道負担金 @30万円/区画
- 引渡時期 即時

《都市計画法・建築基準法》

- 用途地域 第1種中高層住居専用地域
- 建ぺい率 指定 60% 適用 70%
- 容積率 指定 200% 適用 168%
- 防火指定 なし (法22条地域)
- 埋蔵文化財 包蔵地域外
- 都市施設 計画なし

《接面道路》

- 道路種別① 松山市道 道後4号線 (西側)
- 道路幅員 4.20m
- 道路種別② 松山市道 道後18号線 (北側)
- 道路幅員 4.20m
- 水路 約0.60m
- 架橋申請 買主にて申請を要す